



# マリンリゾート 小豆島

～ オートキャンプ場 ～

場内案内

# マリンリゾート小豆島

## 目次

1 ページ	.....	場内マップ
2 ページ	.....	VIPサイト ダリア
3 ページ	.....	クランピングサイト
4 ページ	.....	施設案内 1
5 ページ	.....	施設案内 2
6 ページ	.....	施設案内 3
7 ページ	.....	注意・禁止事項
8 ページ	.....	チェックイン・アウト
9 ページ	.....	周辺情報
10 ページ	.....	キャンプ場から

### お問い合わせ

支配人 丹生兼嗣(ニブ)  
管理人 町上麻雛(マチカミ)  
小豆島環境企画 株式会社  
TEL 0879-62-1182  
株式会社 トミウン  
TEL 0879-62-1188  
緊急連絡先  
**TEL 090-3883-1188(施設用)**  
TEL 080-2979-1152(マチカミ)  
TEL 090-5142-3185(ニブ)



GRAMPING  
マリンリゾート小豆島  
MARINE RESORT SHODOSHIMA

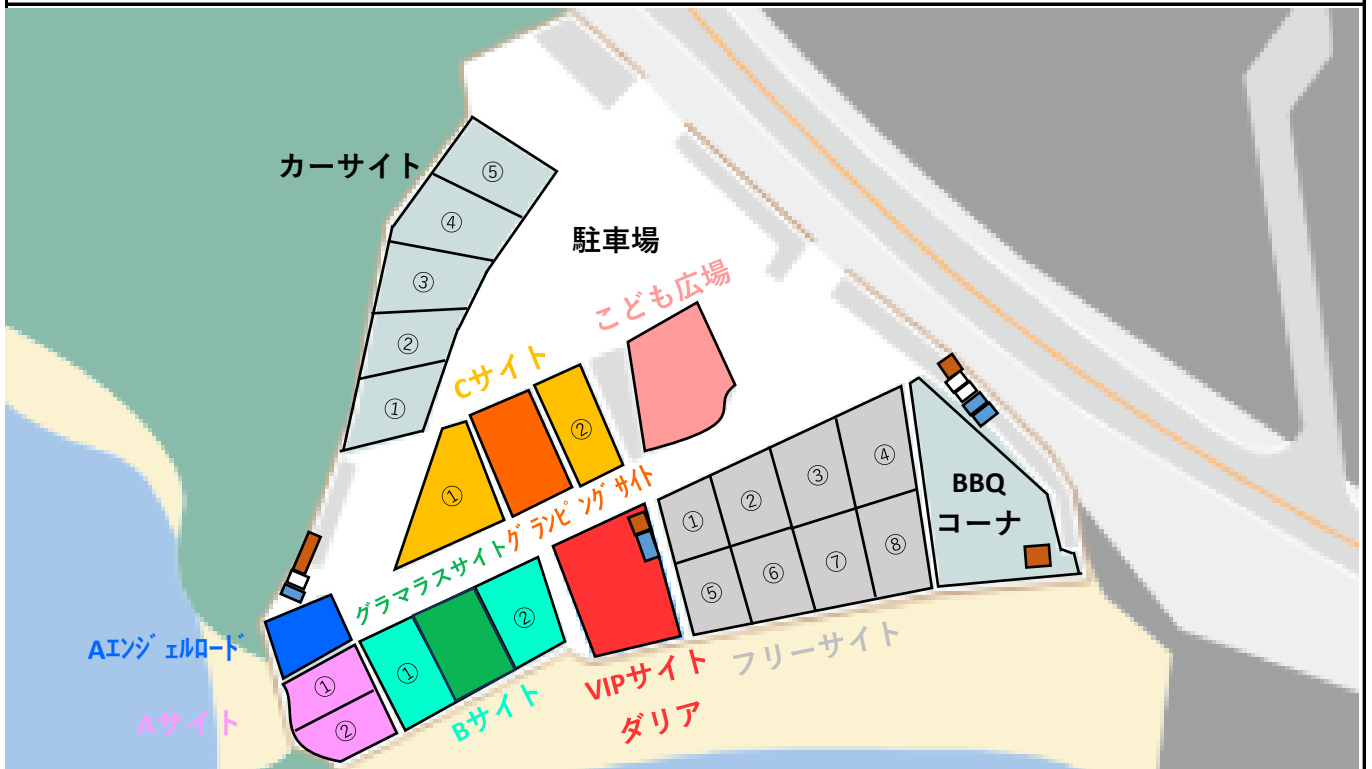


公式ライン  
お問い合わせはこちらから！  
友達追加お願い致します。



公式インスタグラム  
最新情報掲載中！  
フォローお願い致します。

# 場内マップ



	・VIPサイト ダリア				
	・グランピングサイト				
	・グラマラスサイト				
	・Aサイト エンジェルロード				
	・Aサイト ①～②				
	・Bサイト ①～②				
	・Cサイト①～②				
	・フリーサイト①～⑧				
	・カーサイト①～⑤		・BBQコーナ		
	・シャワー室		・トイレ		・洗い場
	・こども広場				

# マリリゾート小豆島

## VIPサイト ダリア

### 全体



VIPサイトダリア (アメニティ各種)

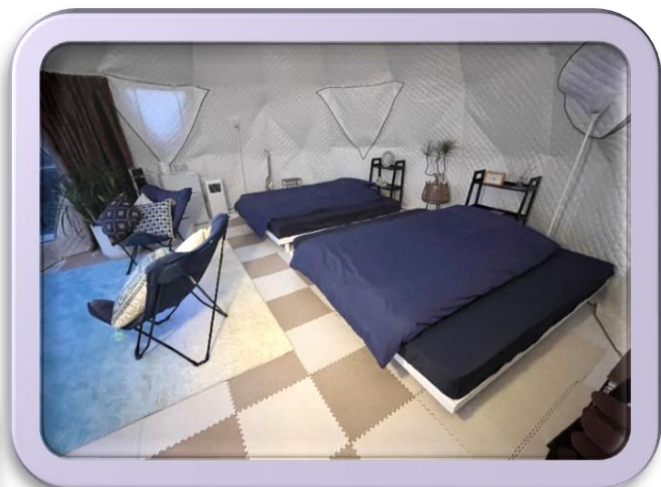
駐車場→目の前の砂利部をご利用下さい。

専用シャワー室 有 (200円/10分)

専用BBQコーナー 有

海際のため風の影響でBBQが困難な場合もございます。  
また、潮風の影響により室内窓が汚れ景色が見えにくくなる場合がございます。予めご了承下さい。

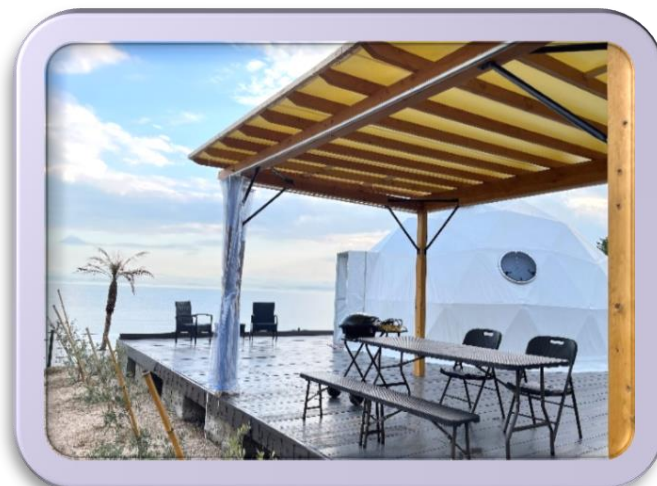
### 室内



海が目の前に広がるグランピングで、  
室内冷暖房が完備されています。  
豪華なアウトドア体験を満喫しながら、  
快適な室内環境でリラックスできます！  
ご注文食材は冷蔵庫にございます。

※室内禁煙、土足厳禁

## VIP専用 BBQ



VIPサイト ダリアでは、  
専用のBBQコーナーがあり、  
雨の日でもご利用いただけます。  
ライトはガスボンベ横コンセント、  
BBQコンロは隣の芝生側コンセントを  
ご利用下さい。

## 鍵の場所



わからない場合こちら  
らにご連絡下さい。  
(マチカミ)  
090-3883-1188  
080-2979-1152

入り口横のキーボックス内からカードキーを  
取り出し、レバー上のパネルにタッチして下さい。

暗証番号は、ご登録のメールアドレス宛に  
お送り致しますので、ご確認下さい。  
公式ラインをご利用いただくと便利です。

※カードキーは室内持込禁止です。

# マリンリゾート小豆島

## グランピングサイト

### 全体



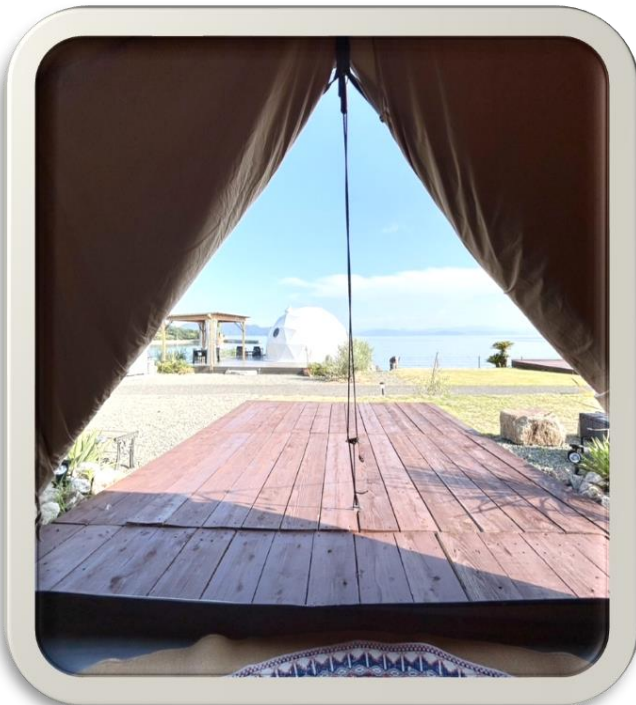
グランピングサイト (アメニティ各種)  
BBQコンロ付  
タープテント・椅子・テーブルセット 有  
※室内禁煙、土足厳禁

### 室内



豪華なテントに滞在し、快適なベッド、  
広々とした空間、照明、家具、  
空調や冷蔵庫も備えております。  
周辺は自然が豊かで、キャンプ場の  
夜も快適に過ごせます。  
ご注文食材は冷蔵庫にございます。

### 景色



### 鍵の場所



○の部分にダイヤルキーがございます。  
番号を解除し、ご入室ください。  
暗証番号は、ご登録のメールアドレス宛に  
お送り致しますので、ご確認下さい。  
公式ラインをご利用いただくと便利です。

# マリリゾート小豆島

## 施設案内 1

### A.エンジェルロード



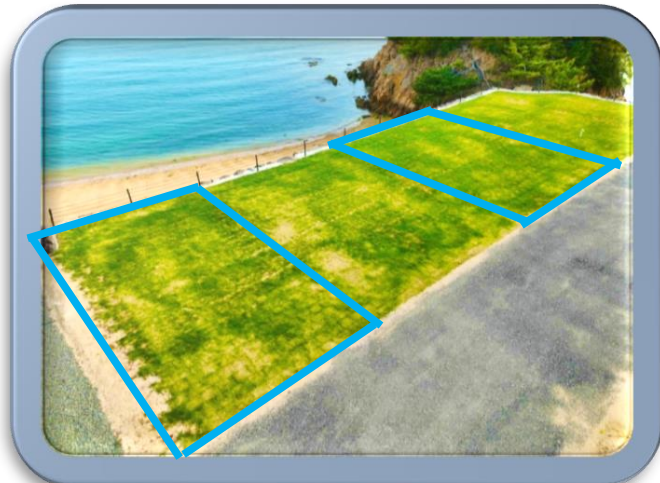
サイト 1区画 (約6m×10m)  
電子タバコOK  
利用人数 1～6名程度  
専用の電源があります。  
目の前にはエンジェルロードがあり、  
夕日が落ちる様子も楽しめます。

### A.サイト



サイト 2区画 (約6m×10m)  
電子タバコOK  
利用人数 1～6名程度  
サイト内に電源がございます。  
隣のお客様と共同でお使い下さい。

### B.サイト



サイト 2区画 (約8m×10m)  
電子タバコOK  
利用人数 1～6名程度  
サイト内に電源がございます。  
隣のお客様と共同でお使い下さい。  
目の前にはプライベートビーチがあり、  
海岸に降りられる階段がございます。

### C.サイト



サイト 2区画 (約5m×10m)  
電子タバコOK  
利用人数 1～6名程度  
サイト内に電源がございます。  
隣のお客様と共同でお使い下さい。  
出入口に近いので、  
便利なサイトとなっております。

# マリリゾート小豆島

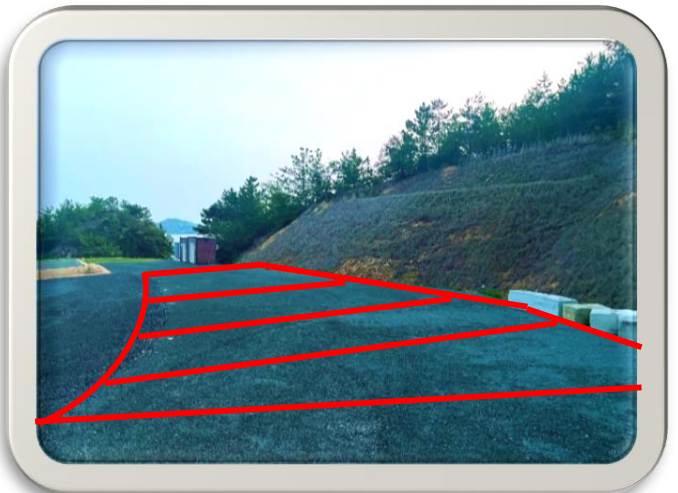
## 施設案内 2

### フリーサイト



サイト 8区画(約8m×10m)  
電子タバコOK  
利用人数 1~6名程度  
サイト内に電源がございます。  
隣のお客様と共同でお使い下さい。

### カーサイト



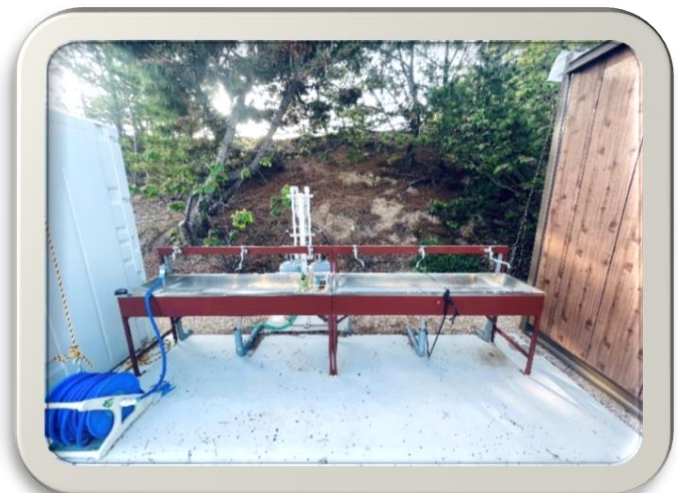
サイト 5区画(約8m×10m)  
電子タバコOK  
利用人数 1~6名程度  
サイト内には電源がございませんので、  
必要の際はスタッフまでご連絡下さい。

### BBQコーナ



電子タバコOK  
利用人数 1~6名程度  
利用時間3時間(延長1時間500円/人)  
電源には限りがございますので、  
必要な方はお早めにお伝え下さい。

### 洗い場



4か所  
サイト近くの洗い場をお使い下さい。  
**※焚き火等に使ったものは  
シンク内洗浄お控え下さい。**

# マリリゾート小豆島

## 施設案内 3

### 共同トイレ



場所 エンジェルロード方向  
ウォシュレット付き  
備品等の持出しはご遠慮下さい。

### 女性専用



場所 事務所横  
ウォシュレット付き  
備品等の持出しはご遠慮ください。

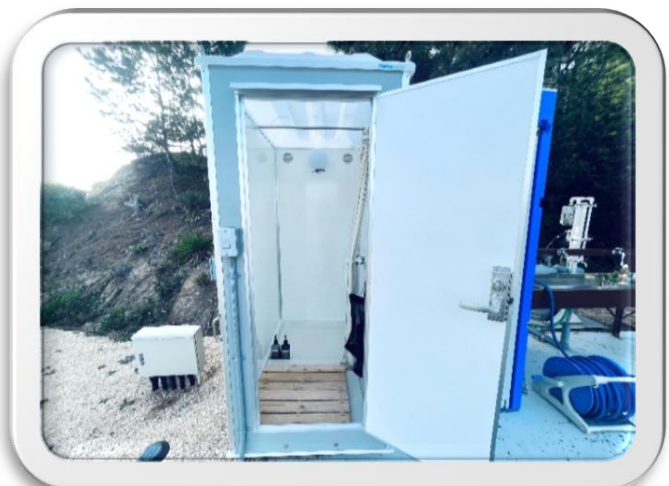
### 事務所



場所 出入り口横  
無人施設となりますので  
スタッフは常駐していません。  
お問合せは下記番号へお願いいたします。

施設用 TEL 090-3883-1188  
管理者 TEL 080-2979-1152  
支配人 TEL 090-5142-3185

### シャワー室



場所 エンジェルロード側 事務所横  
トラブルが発生した場合は  
すぐに下記番号までご連絡下さい。

施設用 TEL 090-3883-1188  
管理者 TEL 080-2979-1152  
支配人 TEL 090-5142-3185



# マリリゾート小豆島

## 注意・禁止事項

### 場内

### 海



- 1.場内紙たばこ禁煙
- 2.カーサイト以外でのペットのご利用
- 3.21:00以降は消灯いたします。
- 4.場内での花火や危険行為
- 5.混み合っておりますと他のお客様もいらっしゃいますので節度ある対応をお願い致します。

- 1.泳ぐ前に周囲の状況を確認し、危険な場所や流れに注意して下さい。
- 2.泳ぐ際は、ライフジャケットや浮き輪などの浮力具の着用を推奨いたします。  
※海は土庄町のものです。遊ばれる際は自己責任となりますので、ご了承下さい。

### 夜間

### ペット



- 1.火を起こす際は、防災シートを敷き芝生やテントに燃え移らないようお願い致します。
- 2.夜は暗くなりますので、明かりを持ち歩くことをお勧めします。
- 3.夜は騒がしい行為を控えましょう。周りの人のご迷惑にならないようお願い致します。  
※場内の電灯は、21:00消灯となります。

- 1.ペットは必ずリード着用をお願い致します。
- 2.ペットを車内に残さないで下さい。
- 3.他のお客様に迷惑のないようお願い致します。
- 4.ペットの鳴き声を最小限に抑え、夜間は静かにお願い致します。

# マリリゾート小豆島

## チェックイン・アウト（無人チェックイン・アウト）

### VIPサイトダリア



#### チェックイン

入口横のBOXを開けてタッチして下さい。  
暗証番号はメールまたは公式ラインにて  
お伝えいたします。

#### チェックアウト

入り口横のBOXの鍵を閉めてお帰り下さい。

### グランピングサイト



#### チェックイン

○の部分にダイヤルキーがございます。  
番号を解除し、ご入室下さい。  
暗証番号はメールまたは公式ラインにて  
お伝えいたします。

#### チェックアウト

元の場所をお願い致します。

### A.B.C.フリーカー サイト



#### チェックイン

13：30～17：00の間をお願い致します。  
区画が分かれておりますので込み合っている場合  
ご協力をお願い致します。

#### チェックアウト

10：00までとなります。  
サイト内に忘れ物がないようお願い致します。

### BBQのみご利用



#### チェックイン

食材のご準備をしております。  
予約時間に遅れる又は早まる場合ご連絡下さい。

#### チェックアウト

レンタル品は次のお客様も使用しますので、  
大切にお使い下さい。

# マリリゾート小豆島

## 周辺情報

### 周辺マップ



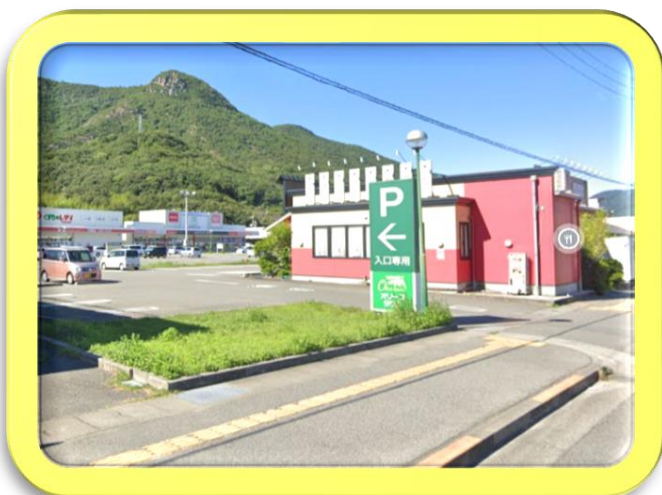
- マリリゾート小豆島
- マルナカ土庄店 オリーブ温泉
- オリーブタウン
- セブンイレブン
- スピカ (珈琲店)
- 土庄港

### ●オリーブ温泉



マルナカ土庄店内に温泉施設があり、車で6分程度の場所にあります。温泉施設だけでなくカラオケや、マッサージ、スーパーもごさいます。マリリゾート小豆島とオリーブ温泉とは業務提携しており割引チケットをお渡ししておりますので、ぜひ足を運んでみてください。

### ●オリーブタウン



オリーブタウンは、生活に必要なものがすべて揃っている便利なショッピングセンターです。スーパー、ドラッグストア、家電量販店、ホームセンター、コインランドリー等があり、1つの場所であらゆるショッピングが済ませられ、非常に便利な場所となっております。

### ●スピカ(珈琲店)



スピカは、本格的なコーヒーを提供するカフェです。自家焙煎豆を使用し、珈琲豆からその場で丁寧に抽出することで、深みと豊かな香りをお楽しみ頂けます。また、珈琲に合わせたデザートやお菓子も充実しており、本格的なスパイスを調合したカレーなどもご用意しております。お酒も充実しているため、様々なシーンでご利用頂けます。

# マリリゾート小豆島

## キャンプ場から

### カードキー



カードキーをなくされた場合や破損された場合は、賠償金として**2万円**頂戴いたします。取り扱いには十分お気を付けください。

### グランピング



グランピング内で喫煙された痕跡や家具などの破損に関しては、クリーニング代や代替え費用をご請求致します。十分お気を付けください。

### ゴミに関して



ゴミの捨て場所に関してはゴミ引取りをご利用になる方のみにお伝えいたします。

持込の場合は基本的にお持ち帰りください。

ゴミの引取りは、地域指定ごみ袋(@110円)を購入して頂き、**1区画@330円**でお引取りいたします。  
炭に関しては、特別な処分方法になりますので**1区画@1,100円**でお引取りいたします。

### 皆様へ



皆様のご理解ご協力のおかげ様で当キャンプ場は成り立っております。  
何卒ご協力の程よろしくお願い致します。

# 注 意 事 項

スポットクーラーを動か  
しますと排水パイプが  
外れ室内が水浸しにな  
ります。そのままの位置  
でご使用ください！



室内が水浸し等  
になった場合ク  
リーニング代をご  
請求する場合が  
ございます。ご理  
解のほどよろしく  
お願い致します。